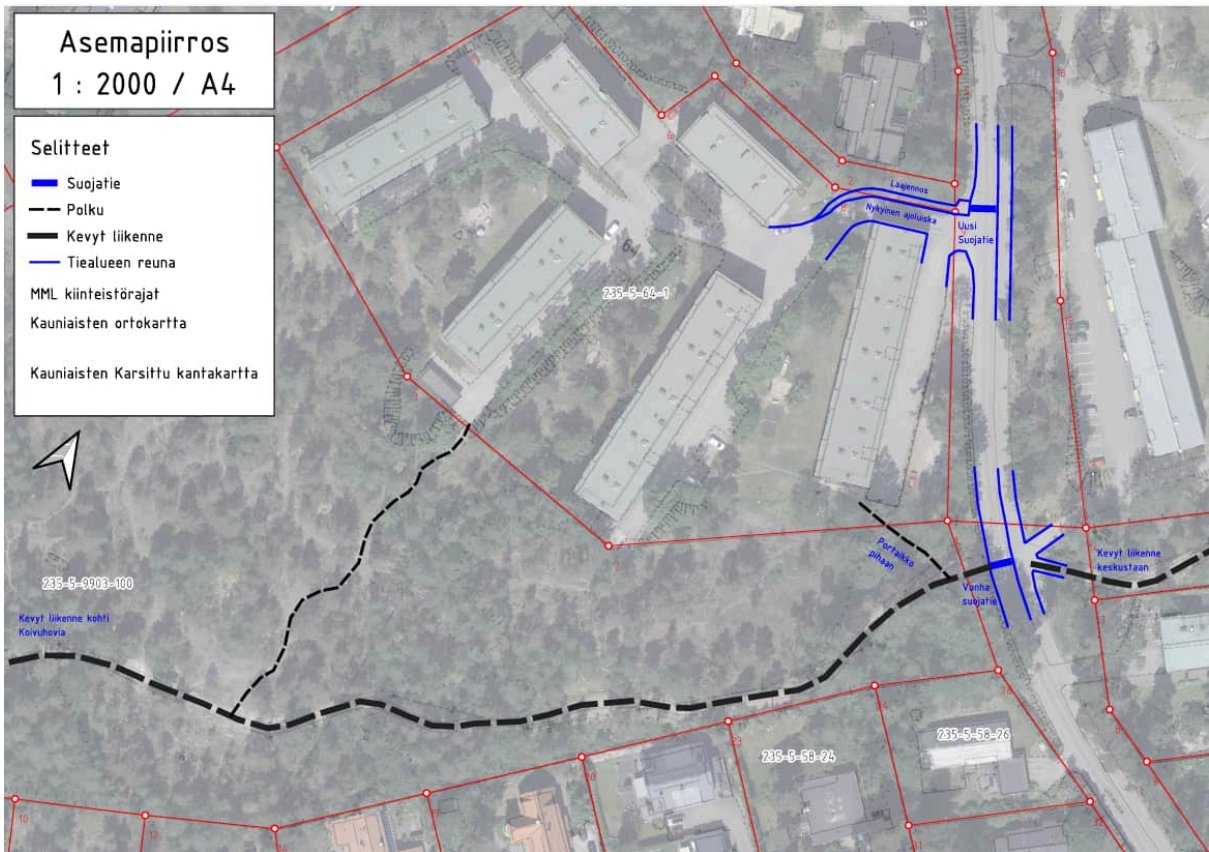


Kuva 1. Luonnoskuva turvallisesta jalankulkureitistä ja suoja tiestä.



Kuva 2. Asemapiirros jossa jalankulkureitit, nykyiset sekä ehdotuksen mukaiset uudet reitit, ovat merkittyinä kuvaan.



Kuva 3. Ajoluiska ja kaide vasemmalla.



Kuva 4. Ajoluiska ja oikealla pengeri.



Kuva 5. Näkyvyys Urheilutielle pihalta/ajoluiskalta katsottuna kun lunta on kasattu risteykseen.



Kuva 6. Näkyvyys Urheilutieltä katsottuna.