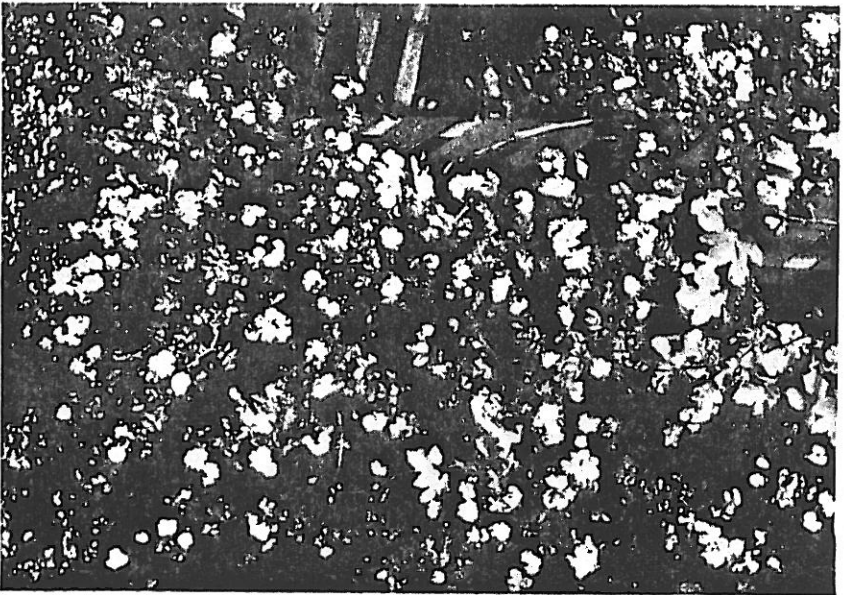
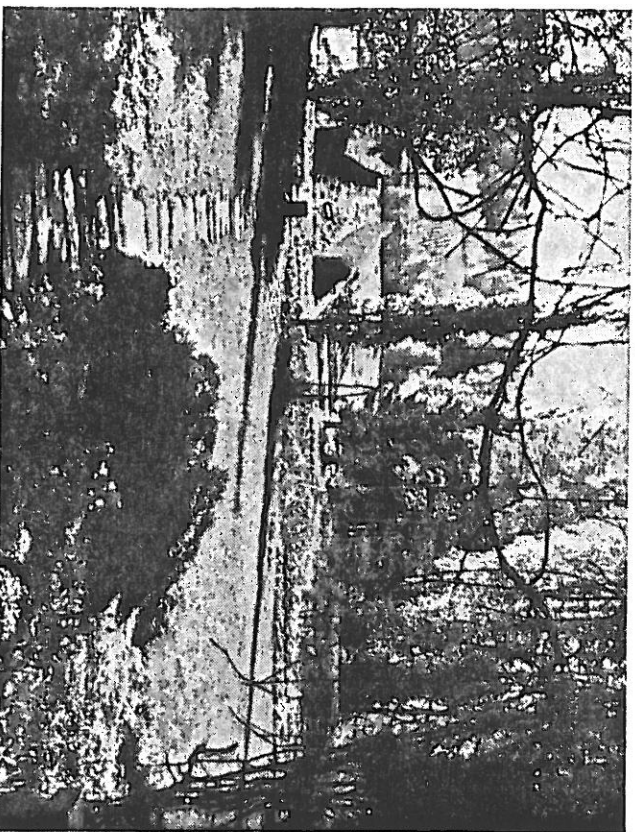


PAUL OLSSON  
1957



*Ruusu, Pohjanlahti*



**Puistoruusuja.**

Tähän ryhmään kuuluvat ruusut ovat 1—2 m korkeita. Voimakkaita ja kestäviä. Ne eivät vaadi leikkausta eikä peittämistä talveksi. Voidaan istuttaa sekä kesällä että syksyllä.

	Kpl.
<b>ROSA canina.</b> (Koivaruusu.) Voimakasruusuinen, kukat yksin- kertaisia, vaaleanpunaisia .....	120:—
— <b>centifolia</b> Colettal. Isot, kerrotut, vaaleanpunaiset, tuoksu- vat kukat .....	200:—
— <b>major</b> Kerrottu, ruusupunainen, suurikukkinen .....	200:—
— <b>Persian Yellow.</b> Tummankullankeltainen, puolikerrottu — <b>gallica splendens.</b> Tulipunainen, yksinkertainen tai puoli- kerrottu. Kiulukat isoja, tilienpunaisia .....	200:—
— <b>harisonii.</b> Muistuttaa Persian Yellow'ia, mutta kukat puh- — taankeltaisia ja vähemmän kerrottuja .....	200:—
— <b>rubiginosa.</b> Kukat yksinkertaisia, ruusupunaisia. Lehdet tuoksuva .....	100:—
— <b>rugosa.</b> (Kurtulehtinen ruusu) Kukat isoja, punaisia, — yksinkertaisia. Matalahko ja rehevä. Erinomainen atkakaavi	120:—
— <b>Biane Double de Coubert.</b> Isokukkinen, kerrottu, val- — koinen .....	200:—
— <b>Conrad Ferdinand Meyer.</b> 3 m. Kookas, isokukkinen, — kerrottu ruusunvärinen .....	250:—
— <b>F. J. Grootendorst.</b> »Neilikkaruusu». Kukat kirsikan- — punaisia, ripsureunaisia. Kukki runsaasti ja kauni .....	200:—
— <b>Hansa.</b> Isot, kerrotut, karmiinpunaiset kukat. Uusi- — tava kukkinta .....	200:—
— <b>Pink Grootendorst.</b> »Neilikkaruusu» vaaleanpunainen — muunnos .....	200:—
— <b>Signe Relander.</b> »Neilikkaruusu» tummanpunainen, ma- — talampi muunnos .....	200:—
— <b>spinosissima.</b> (R. pimpinelliifolia) 1—1,5 m. Yksinkertainen, — vaaleankeltainen .....	120:—
— <b>Frihlinggold.</b> Kukat isoja, kullankeltaisia. Nuput puna- — väivahteisia. Aikainen ja runsaskukkainen .....	250:—
— <b>virginiana.</b> 1—1,5 m. Yksinkertainen, vaaleanruusunv. ....	150:—

**Köynnösruusuja.**

Kpl. 250:—

- BLAZE.** Ruusunpunainen, puolikerrottu, suuri.
- CRIMSON RAMBLER.** Karmiinpunaiset kukat. Uusiintava kukkinta.
- NEW DAWN.** Kirsikanpunainen, hyvä laatu.
- PAUL'S SCARLET CLIMBER.** Loistavan tulipunainen, hyvin suuri laji.
- WILHELM.** Punainen, kukki koko kesän, kerrottu.

**Runkoruusuja.**

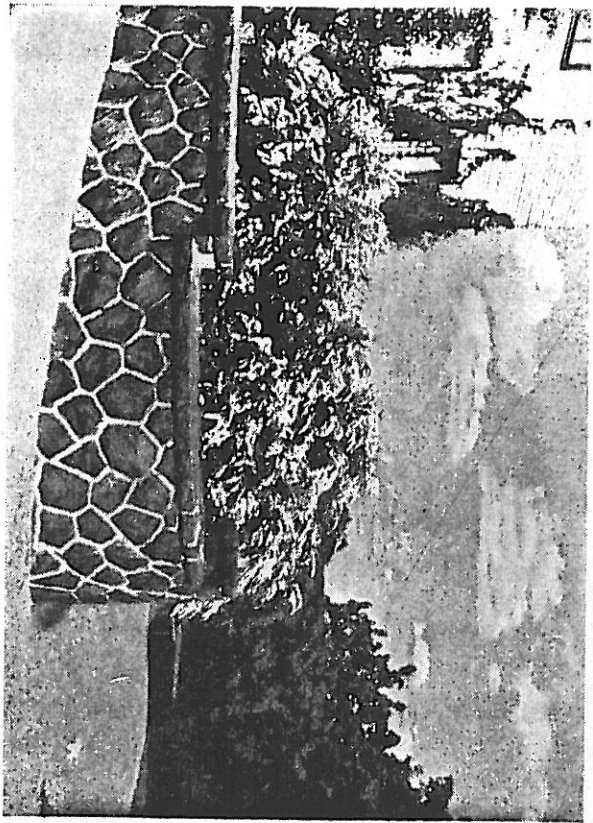
Hinta 600:— kpl.

Eri lajeja polyantha- ja suurikukkaisia ruusuja.

Ostakaa LAHJAKORTTI ystävillemme ja tuttavillemme.

**KORISTEPUUT JA -PENSAAT.**

	Kpl.
<b>ACER</b> (vaahtera)	
— <b>ginnala.</b> Voimakasruusuinen, ruskeakokkinen, kaunisleh- — tinen pensas .....	250:—
— <b>negundo.</b> Leveä kasvutapa, tummanvihreä, nopeakasuinen — rungollisena .....	250:— 800:—
— <b>platanoides</b> .....	1000:—
— <b>tataricum.</b> Liuskalehtinen, punavartinen. Kestävä .....	250:—
— <b>AESCULUS</b> hippocastanum. Hevoskastanja .....	2000:—
— <b>AMELANCHIER</b> ovalls. (A. rotundifolia) Kasvaa 2 m korki- — seksi, pystykasvuinen. Kukat valkoisia, marjat sinimusta- — spiaita. 4 m korkea. Valk. kukat, 5 cm pitkät kiuhut. Tou- — kok. ....	150:—
— <b>ARONIA</b> arbutifolia. 3 m korkea. Valk. kukat touko-kesäk. — Hedelmä pun. ....	200:—
— <b>AZALEA</b> mollis. Oranssinvärinen, kaunis .....	1000:—
— <b>BERBERIS</b> buxifolia nana. 0,5 m. Iki vihreä, erinomainen pieni — pensas kivikkoon. Hyvä rennuskasvi .....	150:—
— <b>koreana.</b> 2 m. Versot ja nuoret lehdet punaviivahteisä. Kel- — taiset kukat pitkissä tertuissa. Marjat tilienpunaisia. Kaunis — syysvärtitys .....	200:—
— <b>thunbergii.</b> Matala pensas, keltaiset kukat ja punaisetmarjat, — syyspuolella punaiset lehdet. Erinomainen pensastoimih. — (Kits. pensasatkakasvit) .....	100:—
— <b>BETULA pendula.</b> Kevästä tulleiset omistuvat parhaiten .....	700:—
— <b>BUXUS japonica.</b> Vaaleanvihreät, pyöreät lehdet, muistuttaa — tavallista eurooppalaista lajia, kestävä .....	150:—
— <b>aurca.</b> Keltalehtinen muunnos .....	200:—
— <b>microphylla</b> koreana. Kestävä, sopiva matala atkakaasvi ...	150:—
— <b>CARAGANA pygmaea.</b> Rungollinen .....	1000:—
— <b>CHAENOMELLES japonica.</b> (Cydonia Maulei.) (Ruusunvitteni.) — N. 1 m korkeiseksi kasvava, kaunis pensas. Kukat loistavan — tilienpunaisia 2—3 cm läpimittaltaan, aukeavat toukokuuussa — lehtien puhjetessa. Hedelmästä keltaisia, omenia muistutta- — via. Hyvä kivikko-, ata- ja yksinäispensas .....	150:—



*Spiraea arguta*

<b>CORNUS alba.</b> (Valkomarjainen pensaskukka.) Leveähkö, rentokasvuinen pensas. Vanhemmat versot ruskeapunaisia, nuoret versot veripunaisia. Kukkat kellertävänvalkoisia, touko—kesäkuun. 2—3 m. Kestävä.	100:—
<b>argenteo-marginata.</b> (C.a. eleganttissima.) Lehdet valko-reunaisia.	150:—
<b>sanguinea.</b> Tummanpunaiset oksat, valk. kukat. Sopiva varjoon.	100:—
<b>stolonifera flaviramea.</b> 2—2,5 m. vaaleanvihreänkeltaiset oksat.	150:—
<b>CORRYLUS avellana.</b> (Pähkinä)	200:—
<b>COTONEASTER acutifolia.</b> Leveä ja pystykasvuinen. 2—3 m. Lehtien yläpuoli loistavan tummanvihreä. Sietää varjoa. Katso altatähmä	150:—
<b>villosula.</b> Päämuotoa voimakaskasvuisempi	150:—
<b>humifusa</b> (C. dammeri). Alatiivireä, mattoammodostava	350:—
<b>tomentosaa.</b> Kasvaa 2 m korkuiseksi. Lehdet harmaanvihreitä. Kukkat ruusu-punaisia ja hedelmät tilienpunaisia	150:—

Kpl.

<b>CRATAEGUS coccinea.</b> Punaiset, suuret marjat	100:—
— Rungollinen	1000:—
— douglasii. Riippuvat oksat, rungollinen, mustat marjat	1000:—
— oxyacantha paullii, kerrottu, punainen	350:—
— — rungollinen	1500:—
— rubra-plena. Kerrottu, karmihipunaiset lehdet	350:—
<b>DEUTZIA scabra fortunei.</b> Kukkat kerrotuissa, pystyissä ter- tussa, valkoisia, heikosti punavirhteisiä. 1—2 m	350:—
— macropetala. Muistuttaa D. scabraa, mutta puhtaanval- koiset kukat	350:—
<b>EVONYMUS europaea.</b> Kaunit, punaiset siemenkodat	150:—
<b>FRAXINUS excelstor.</b> Rungollinen	1000:—
— pendula. Riippasaarni	2500:—
— pennsylvanica. Rungollinen	1000:—
<b>HYDRANGEA arborescens.</b> Valkea ensiluokkainen koristepen- sas, kukkii heinäkuussa	250:—
— paniculata grandifl. Kukkaa syyskuussa	250:—
<b>HYPERICUM patulum henryi.</b> N. 1 m korkea. Kaunis keltakuk- kainen pensas. Kukkat 5—7 cm leveitä; elokuun. Aurinkoinen paikka, esim. kivkossa	250:—
<b>ILEX CRENATA.</b> Matala, hidaskasvuinen, pienilehtinen japa- nilainen rautatammi	350:—
<b>KOLKOWITZIA amabilis.</b> Kaunis pensas; kasvaa aina 1,5 m kor- keaksi. Valkeat, ruusu-punaiset tai keltaiset kellomaiset ku- kat. Vihityy aurinkoisilla paikoilla. Touko—kesäkuun	300:—
<b>LABURNUM alpinum.</b> Kaunis lehyvästö, pitemmät kukkatettut kuin tavallisella »kultasateella» ja kukkii jonkinverran myö- hemmin	300:—
<b>LONICERA morrowii.</b> Kellertävänvalkoiset kukat kesäkuussa, hedelmä veripunainen, kaunis laatu	200:—
— tatarica. gr. fl. Ruusu-punaiset kukat, kaunis	200:—
— rosea. Kukkat punertavat	200:—
— rubra. Kukkat kauniimpunaiset	200:—
— virginale. Valkokukkainen	200:—
<b>MAHONIA aquifolium</b>	200:—
<b>MALVUS baecata.</b> Pieni puu tai iso pensas, 4—5 m. Valkoiset ku- kat touko—kesäkuussa. Punaiset hedelmät. Hyvin kestävä	400:—
<b>PHILADELPHUS.</b> Jasmiinit ovat ruusokukkaisia pensaita, useimmiten voimakasluoksuista ja kestäviä. Meneistyvät kaikenlaatuilla malleilla.	200:—
— grandiflorus. Suurikukkainen, korkea, kukkii heinäkuussa	150:—
— latifolius. Voimakaskasvuinen	150:—
— lemoinel Avalanche. Pienikasvuinen	200:—
— erectus. Matala, valkoinen, hyväntuoksuinen	200:—
— Monteau d'Hermine. Matala, ruusokukkainen	200:—
— niyalls. Suuret, runsaat, valkeat kukat	150:—
— virginalls. (Kamelikukkainen pihajasmiini.) Hyvin isot, kerrotut, kaunit kukat	250:—



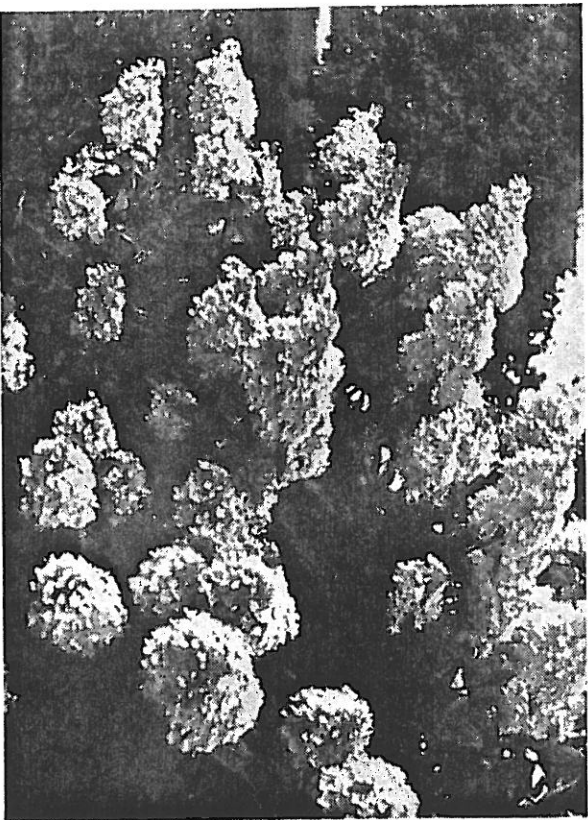


*Hydrangea arborescens*

<b>PHIADELPHUS virginalis</b>	Kpl.
— Bouquet blanc, 1—1,5 m. Kerrotut, hyvántuokuiset kukat; kesäkuu .....	250:—
<b>PHYSOCARPUS opulifolius</b> , Voimakaskasvuinen, valkokukkainen	100:—
<b>POPULUS pyramidalis</b> , Kapteen pyramidimainen kasvutapa ..	700:—
— rasumowskana, Voimakaskasvuinen ja kestävä. Oloihimme paras poppeli .....	600:—
— suaveolens, Pyramidimuotoinen puu, heikosti karvaiset oksat, lehdet päältä kaunihinvireät, alta vaaleanharmaat trihoaarpa. (Jättiläispoppeli) Kaunis ja komea, hyvántuoksinen puu. Ei muodosta juuriversoja .....	700:—
<b>POTENTIALIA frutescens</b> , Kaunis pensas, kasvaa 1,5 m korkeaksi. Tunnusvihreät lehdet, kullankeltaiset kukat .....	120:—
<b>PRUNUS laurocerasus zabeliana</b> , Iki vihreät, isot, kiiltävät, tummanvihreät lehdet. Valkoiset kukat, pystyissä tettuissa. Matalakasvuinen .....	350:—
— padus .....	100:—
— serotina, Kaunitt kiiltävät lehdet, tuomea muistuttava .....	150:—
— sphinosa, 2—3 m korkea pensas, valk. kukat ja mustat marjat	150:—
<b>QUERCUS borealis maxima</b> , (Q. rubra), Suurilehtinen purppurataamu .....	2500:—
— robur, Tavallinen tammi. Rungollisena .....	1000:—2500:—

<b>RHAMNUS cathartica</b> , Vaatimaton, vihitty varjossa .....	Kpl.
— frangula, Iso pensas tai pieni puu. Lehdet himmeän kiiltäviä, tummanvihreitä. Kukut valkoisia, marjat violettimusta ..	120:—
<b>RHODODENDRON catawbiense</b> , Alati vihreä pensas, suuret nahkamaiset lehdet. Suuret, sinipunaiset kukat tertussa. Touko—kesäkuu .....	1200:—
— hybrida, Loistavanpuun kukat .....	1200:—
<b>RIBES alpinum</b> , Kaunis, matala pensas, menestyy myös varjossa .....	135:—
— aureum, Keltakukkainen, tuoksuva, kaunis syysväri .....	150:—
<b>RUBUS odoratus</b> , (Tuoksuvatukka.) Lehdet isoja, jopa 25 cm pitkiä, kukat runsunpunaisia, 3—5 cm leveitä, tuoksuva; heinä—elokuu. Sietää kosteutta ja varjoa .....	100:—
<b>SALIX acutifolia</b> , Oksat tummanruskeita. Hyvä sitomapaaju ..	100:—
— adenophylla, Silkkimäiset, harmaanvihreät, suuret lehdet. Mielenkiintoinen koristepensas .....	100:—
— alba sericea, Pensasmaisena .....	100:—
— Rungollisena (2—3 m) .....	700:—
— americana pendula, Lamoava, kaunis pensas, jolla on pienet, soikeat lehdet ja tummat oksat. Sopiva kivikkoryhmiin ..	100:—
— elegantissima, Oksat ulospäin riippuvat, kiiltävät, vaaleanruskeat. Lehdet eloisanvihreät .....	150:—
— purpurea, Matalakasvuinen. Hyvä pensasaidaksi. (Kts. aita-kasveja.) .....	100:—
— nana, S. puirpuuran kääpiömuoto .....	100:—
— uralensis, Matalakasvuinen, keltainen, puunkuori .....	100:—
— viminialis koripaju .....	100:—
<b>SORBUS intermedia</b> , Rungollinen, 2—2,5 m .....	1200:—
<b>SPIRAEA</b> , Tähän sukuun kuulun suuri joukko matalia ja puolia-korkeita pensaslajeja ja ovat ne kestävimpiä ja kauneimpia koristepensaitamme. Eri laatuisten kukinta kestää aikaisesta kevästä loppukesään ja on enimmäkseen erittäin runsas, arguta. Kaunis, pieni pensas, keväisin täynnä valkeita kukkia .....	250:—
— Billardii, Punaiset kukat .....	100:—
— humalda froebelli, Kukut karmihinpunaiset. Sopii erikoisesti mataliin koristaitoihin .....	100:—
— douglasii, Kukut runsunpunaiset .....	100:—
— hypericifolia, Erikoisen kaunis, jonkunverran nuokkuvat oksat, valkoiset kukat .....	200:—
— margariata, Matalahko pensas, kukat runsunpunaiset .....	100:—
— trihoaarpa, Kaunitt, valkoiset kukat. Myöhäinen .....	200:—
— vanhouttel, Ruusaskukkainen, lehdistö kaunis, kukat valkoisia .....	250:—
<b>SYMPHORICARPUS albus laevigatus</b> , (Lumimarja.) 1—1,5 m. Pystykasvuinen, valkomaarjainen pensas. Erinomainen varjokasvi .....	120:—
<b>SYRINGA</b> , Paras koristepensaamme, joka kuuluu kaikkein puutarhoihin. Tavallinen sireeni vihitty kaikenlaisissa olosuhteissa ja sopii yhtä hyvin erilliskasviksi kuin pensasaidaksi ja	

— suojaistutuksiin. Kukkatertut puhkeavat kesäkuussa ja eri lajien värit vaihtelevat valkoisesta siniseen ja tummankarmininpunaiseen.	Kpl.
— jostikaa. (Unkarin syreeni.) Tummat, nahkeat lehdet, violetinväriset kukat, voimakasvuhinen .....	150:—
— nanelana Floreal. Voimakasvuhinen, 3 m korkeaksi kasvava pensas. Kukat pystyissä n. 20 cm pitkissä terttuissa, vaaleanruskupunaista .....	250:—
— rellela. Uudempi kiinalainen laji, arvokas. Tämä kukkii siten, kun kaikki vulgari-lajin mununokset ovat lopettaneet kukintonsa. Kukkatertut riippuvat, punertavansiniset ..	250:—
— vulgari. Violetinväriset, yksinkertaiset kukat .....	150:—
— hybr. Suurikukkaisia .....	500:—
— Louis Späth. Tunnamantupputanpunainen	
— Marie Legraye. Yksinkertainen, valkea.	
— Michel Buehner. Kerrottu, sinipunainen.	
— Mme Lemoine. Kerrottu, valkea.	
— Ruhn van Horstenstein. Purppuransinipunainen	
— Rungollišina .....	1200:—
— TILIA platyphyllos. Leveälavrainen, pyramidiinainen, kaunitt lehdet. Kaunis kujannepuu. Rungollišina, rungon ympärysmitta 6—8 cm .....	2000:—
— 8—10 cm .....	2500:—
— 10—12 cm .....	3000:—



Hydrangea pan. grandiflora

— ULMUS glabra. (Vuorijalava.) Hyvin arvokas kujannepuu ...	Kpl.
— — exoniensis. (Pyramidiijalava.) Edellisen pyramidiinainen mununosi .....	1200:—
— — laevis. (Kylänjalava.) Vuorijalavaa pienempi puu .....	1500:—
— VIBURNUM affine. 1—2 m. Valkoiset kukinnot litteissä terttuissa. Violetinmustat marjat .....	150:—
— — opulus. Valk. pun. marjat .....	150:—
— — sterile. Kaunis, valkeat kukat .....	250:—

### Kujannepuut.

ACER negundo .....	kpl.
— platanoides .....	800:—
— AEscULUS hippocastanum .....	1000:—
— BETULA pendula .....	2000:—
— CRATAEGUS coccolna .....	700:—
— douglasii .....	1000:—
— FRAXINUS exelsior .....	1000:—
— pennsylvanica .....	1500:—
— POPULUS rasumowskiana .....	1000:—
— tichoearpa .....	600:—
— QUERCUS borealis maxima .....	700:—
— robur. 3—4 m .....	2500:—
— SALIX alba sericea. 3—4 m .....	1000:—
— SORBUS intermedia .....	2500:—
— TILIA platyphyllos. Rungon ympäryys	700:—
— 6—8 cm .....	1200:—
— 8—10 cm .....	2000:—
— 10—12 cm .....	2500:—
— ULMUS laevis .....	3000:—
— .....	1500:—

### Pensasaitakasvit.

ABIES sibirica .....	100 kpl.
BERBERIS thunbergii .....	6000:—
CARAGANA arborescens .....	4500:—
CORNUS sanguinea .....	2500:—
— .....	4000:—
COTONEASTER acutifolia .....	5000:—
CRATAEGUS coccolna .....	5500:—
— sanguinea .....	5500:—
— .....	5500:—
PHILADELPHUS latifolius .....	5000:—
— virginalis Bouquet blanc .....	5000:—
PIGEA abies .....	3000:—
SPRAEA bum. froebelii .....	5000:—
— .....	5000:—
SYMPHORICARPUS albus laevigatus .....	5000:—
— SYRINGA jostikaa. (Unkarin syreeni.) .....	5000:—
— THUJA oce. 20—30 cm .....	5000:—

MYYYMÄLÄMMIE ovat avoimena arkisin klo 9—18 ja sunnuntaisin klo 9—13. Toinen myymälämme sijaitsee Viherlaaksossa, Turuntien varrella, 16 km Helsingistä ja toinen Marjanmen tienhaarassa 13 km Helsingistä.

**Köynnöskasvit.**

ARISTOLOCHIA durior (Piippuruoho) .....	800:—	K.pl.
CLEMATIS durandl. Suurikkainen, sininen, kestävä .....	600:—	
— jaakmannil. Tummansininen .....	600:—	
— vitalba. Kukinnot valkoisia, tuoksuva. Kesä—syyskuun. Voimakaskasvun metsäköynnös .....	200:—	
— vitteilla. Pienet sinivioletit kukat .....	250:—	
LONICERA caprifolium. Kaunitt, kellertävät, hyväntuoksumiset kukat .....	300:—	
MENISPERMUM dahurium. Kilpimäinen, punaisenvihreät lehdet .....	150:—	
PARTHENOCISSUS quinquelolia (tavallinen villivini) .....	200:—	
— — engelmanni. (Imukäräinen villivini.) Itsekipellevä .....	200:—	

**Havupuut.**

Havupuut on siirrettävä multapaakkuihin ja istutettava niin, että paakku pysyy koossa.

ABIES alba. 20—30 cm (jalokunsi) .....	200:—	K.pl.
— balsamea. (Balsamikunsi). 30—40 cm .....	300:—	
— concolor. Sininen, pehmeä, pitkänenlainen, kestävä. 20—30 cm .....	600:—	
— sibirica. Kasvutapa kapea, oksat riippuvia. Kaunis yksinäispensas. 30—40 cm .....	600:—	
JUNIPERUS communis suecica. Kestävä, kasvutavaltaan pilari-mäinen. 30—40 cm .....	500:—	
— virg. horizontalis. Lamoaava pensas .....	400:—	
LARIX leptolepis. Punertavannuskeat oksat, sinivihreät neulasat. 100—150 cm .....	300:—	
PICEA abies. (P. excelsa.) Tavallinen kunsi. Katso aikakasveja .....	300:—	
— — nidiformis. Matala, leveä kääpiönnoto. 15—20 cm .....	300:—	
— — omorica. (Serbian kunsi.) Korkea ja kapeakasvunainen. Oksat lyhyitä, hieman riippuvia. Neulasat tunnanvihreitä, alapuolelta hopeanhohtoisia. 30—40 cm .....	300:—	
— — pungens. Neulasat pistäviä, sinivihreitä. 30—40 cm .....	300:—	
— — glauca. (Hopeakunsi.) Edellisen hopeansinivihreäneulas-ten muunnos. 20—30 cm .....	600:—	
PINUS cembra. Leveä kartiomainen, pitkänenlainen, sinivihreä. 25—30 cm .....	300:—	
— montana. Kasvutavaltaan pensasmainen, hyvin kestävä. Sopii alustutuksiksi ja kuiville paikoille, erikoisesti riitei-siin. 40—50 cm .....	300:—	

PINUS pumila .....	300:—	K.pl.
— — uncinata .....	300:—	
— — mureyana. Nopeasti kasvava. (Ainoastaan länsi Suomessa). 80—100 cm .....	400:—	
— — peuce. Muistuttaa cembramäntyä, mutta kasvu soikeampi ja nopeampi. 30—40 cm .....	300:—	
PSEUDOTSUGA taxifolia. Nopeakasvunainen, pehmeät, raitkaanvihreät neulasat. 80—100 cm .....	1000:—	
TAXUS cuspidata hattioidil. Kiiltävän tummanvihreät neulasat. Kasvutapa pyramidiinainen. 25—40 cm .....	500:—	
— — hietsii. Muistuttaa edellistä, mutta on kapeakasvuisempi. 30—40 cm .....	600:—	
— — media. Pitkät tummanvihreät neulasat. Voimakaskasvunainen 30—40 cm .....	500:—	
THUJA korallensis. Leveähkö pyramidiinainen kasvutapa. Neulasat ruskeanvihreitä, oksat litteitä, vaakasuorasti kasvavia. 30—40 cm .....	500:—	
— — occidentalis. Voimakaskasvunainen, pyramidiinainen pensas, raitkaanvihreä, talvella ruskeanvihreä. Mahnto pensasatla-kasvi. 80—100 cm .....	1000:—	
— — globosa. Pyöreähkö, tuuhaa pensas. ....	400:—	
— — — 20—30 cm .....	800:—	
— — — 40—60 cm .....	1000:—	
— — — 60—80 cm .....	400:—	
— — pyramidialis. Säännöllisen leveä keilamuoto. Muodosta pyramideja ilman leikkausta. Säilyttää vihreän värinsä talvella. Kaunis ja kovin kestävä. 30—40 cm .....	800:—	
— — — 60—80 cm .....	800:—	
— — umbraculifera. Litteäpyöreä kasvutapa. 80—100 cm .....	800:—	
— — plicata. (T. gigantea.) Jättiläistuja. 30—40 cm .....	500:—	

**PERENNAKASVIT.**

Perennat viihtyvät tavallisesti hyvin lammoitetussa ja nuokatussa puutarhamullassa. Istutettaessa on huomiioon otettava, että perennat istutetaan hukan syvennälle kuin ne olivat ennen. Perennojen sopivn istutus-aika on touko- ja kesäkuussa sekä elokuun alusta syyskuun loppuun. Jos istutus tapahtuu syksyllä on visainta suojata taimet maan jäädyttyä havukerroksella tai muulla sen tapaisella.

\* merkityt soveltuvat kivikko-istutuksiln.

Merkillä ● varustettuja perennoja ei voida toimittaa ennen syyskesää 1956.

* ACAENA microphylla. Mattomainen, ruskeahko, kivikkokasvi. ....	40:—	K.pl.
* — novae-zealandiae. Jonkunverran edellistä korkeampi, vih-reälehtinen .....	40:—	