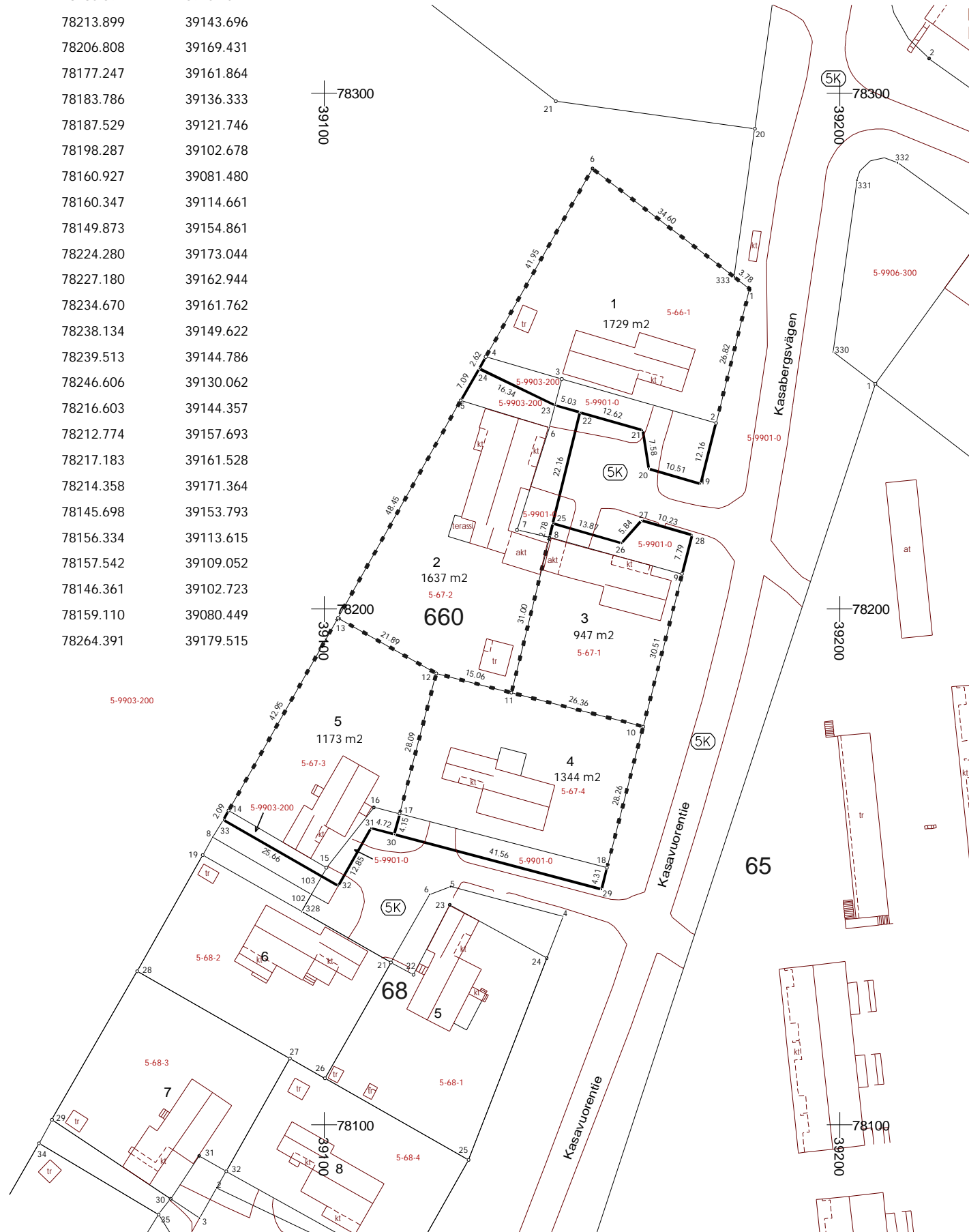


KOORDINAATTILUETTELO
KOORDINATFÖRTECKNING

N:O	X	Y
1	78262.098	39182.518
2	78236.080	39176.000
4	78248.884	39131.352
5	78240.470	39126.509
6	78285.392	39152.021
8	78213.899	39143.696
9	78206.808	39169.431
10	78177.247	39161.864
11	78183.786	39136.333
12	78187.529	39121.746
13	78198.287	39102.678
14	78160.927	39081.480
17	78160.347	39114.661
18	78149.873	39154.861
19	78224.280	39173.044
20	78227.180	39162.944
21	78234.670	39161.762
22	78238.134	39149.622
23	78239.513	39144.786
24	78246.606	39130.062
25	78216.603	39144.357
26	78212.774	39157.693
27	78217.183	39161.528
28	78214.358	39171.364
29	78145.698	39153.793
30	78156.334	39113.615
31	78157.542	39109.052
32	78146.361	39102.723
33	78159.110	39080.449
333	78264.391	39179.515



Tonttijako ja tonttijaon muutos TOMTINDELNING OCH ÄNDRING AV TOMTINDELNING		KAUNIAINEN GRANKULLA	
Asemakaavan muutos vahvistettu Stadsplaneändring fastställd		1:1000	
Edellinen tonttijako Föregående tomtindelning		15.5.1963	tj-nro ti-nr 235005066001
Pohjakartan hyväksyi Baskartan godkände		Kiinteistöinsinööri Fastighetsingenjör Johanna Määttä	kaup.osa stadsdel 5
Tonttijakokartan laati Tomtindelningens kartan uppgjorde		Maanmittausteknikko Lantmäteritekniker Hannu Pousi	kortteli kvarter 660
Lask. JH	Piirt. JH	Tark. HP	tj-kartta ti-karta 10/2010
Kaupunginvaltuusto hyväksynyt asemakaavan muutoksen yhteydessä Godkänd av stadsfullmäktige i samband med detaljplaneändringen			

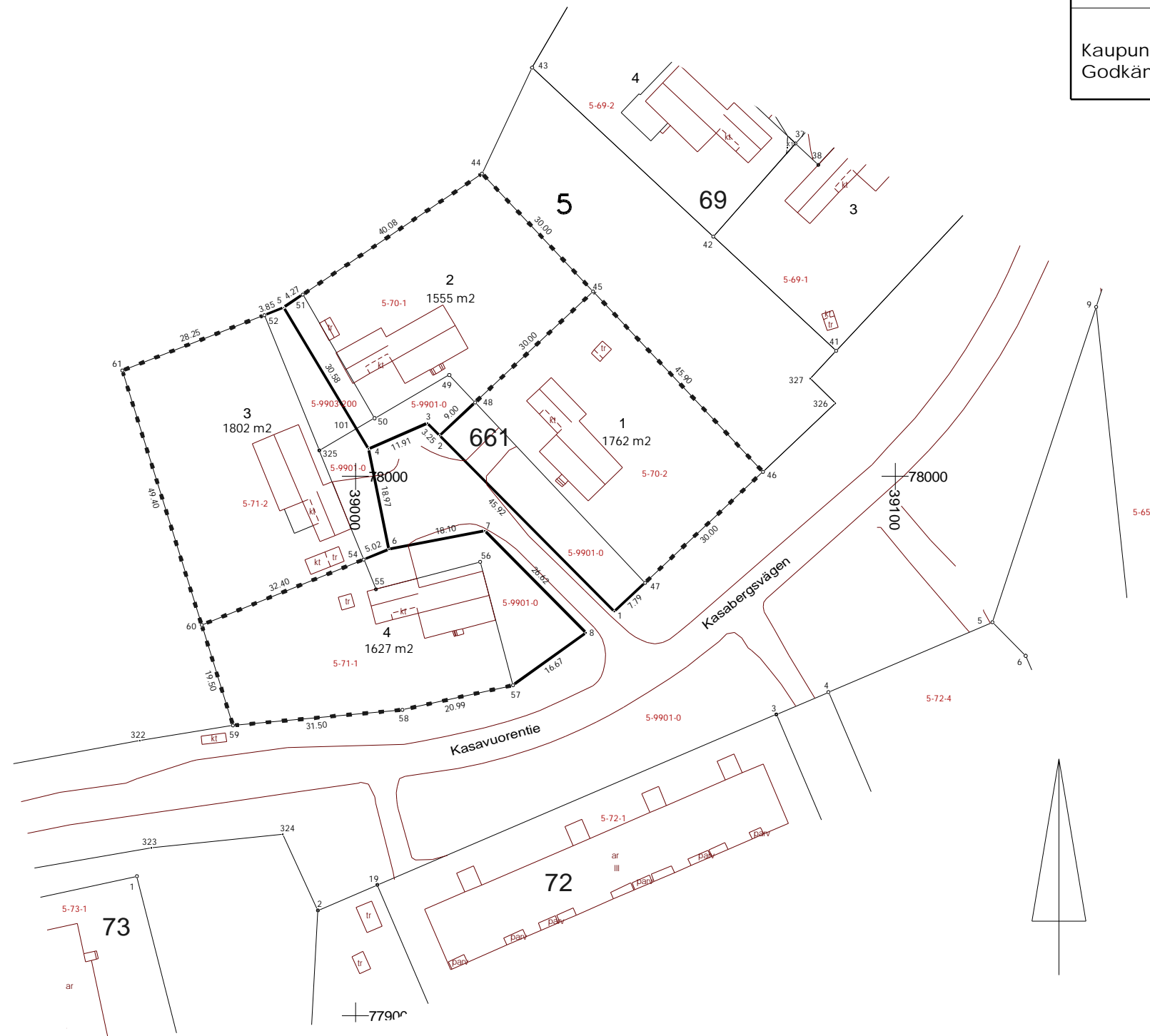
TONTIMUODOSTUS
TOMTBILDNING

Tontti Tomt	P-ala Areal	Osap-ala Delareal	Kiinteistö/M-ala Fastighet/Outbr. område
005 0660 0001	1729	1422	005 0066 0001
		246	005 9901 0000
		61	005 9903 0200
005 0660 0002	1637	1398	005 0067 0002
		141	005 9901 0000
		98	005 9903 0200
005 0660 0003	947	816	005 0067 0001
		131	005 9901 0000
005 0660 0004	1344	1168	005 0067 0004
		176	005 9901 0000
005 0660 0005	1173	1066	005 0067 0003
		63	005 9901 0000
		44	005 9903 0200

TONTIMUODOSTUS
TOMTBILDNING

Tontti Tomt	P-ala Areal	Osap-ala Delareal	Kiinteistö/M-ala Fastighet/Outbr. område
005 0661 0001	1762	1377	005 0070 0002 385 005 9901 0000
005 0661 0002	1555	1319	005 0070 0001 129 005 9901 0000 107 005 9903 0200
005 0661 0003	1802	1488	005 0071 0002 158 005 9901 0000 156 005 9903 0200
005 0661 0004	1627	1251	005 0071 0001 376 005 9901 0000

TONTTIJAKO JA TONTTIAON MUUTOS TOMTINDELNING		1:1000	KAUNIAINEN GRANKULLA	
Asemakaavan muutos vahvistettu Stadsplaneändring fastställd				
Edellinen tonttijako Föregående tomtindelning		15.5.1963	tj-nro ti-nr	235005066101
Pohjakartan hyväksyi Baskartan godkände		Kiinteistöinsinööri Fastighetsingenjör	kaup.osa stadsdel	5
Tonttijakokartan laati Tomtindelningens kartan uppgjorde		Maanmittausteknikko Lantmäteritekniker Hannu Pousi	kortteli kvarter	661
Lask. HP Piirt. HP Tark. HP			tontit tomter	1-4
			tj-kartta ti-karta	9/2010
Kaupunginvaltuusto hyväksynyt asemakaavan muutoksen yhteydessä Godkänd av stadsfullmäktige i samband med detaljplaneändringen				



KOORDINAATILUETTELO
KOORDINATFÖRTECKNING

N:O	X	Y
1	77974.952	39047.961
2	78007.546	39015.622
3	78009.852	39013.335
4	78005.084	39002.424
5	78031.309	38986.697
6	77986.494	39006.189
7	77989.913	39023.960
8	77971.018	39042.708
44	78056.123	39023.461
45	78034.277	39044.022
46	78000.853	39075.480
47	77980.292	39053.635
48	78013.716	39022.177
49	78018.813	39017.380
50	78010.781	39003.542
51	78033.700	38990.239
52	78029.907	38983.112
54	77984.611	39001.538
55	77979.077	39003.778
56	77984.157	39023.125
57	77961.294	39029.164
58	77956.732	39008.674
59	77953.838	38977.308
60	77972.454	38971.505
61	78019.616	38956.803
101	78008.831	39000.182
325	78004.841	38993.309

TONTINMUODOSTUS
TOMTBILDNING

Tontti Tomt	P-ala Areal	Osap-ala Delareal	Kiinteistö/M-ala Fastighet/Outbr. område
005 0068 0005	1333	1124	005 0068 0001 209 005 9901 0000
005 0068 0006	1171	1085	005 0068 0002 87 005 9903 0200
005 0068 0007	1177	1112	005 0068 0003 65 005 9901 0000
005 0068 0008	1094	997	005 0068 0004 98 005 9901 0000

TONTIJAKO JA TONTTIAON MUUTOS
TOMTINDELNING OCH ÄNDRING AV TOMTINDELNING

Asemakaavan muutos vahvistettu
Stadsplaneändring fastställd

1:1000

KAUNIAINEN
GRANKULLA

Edellinen tonttijako
Föregående tomtindelning

15.5.1963

tj-nro
ti-nr

Pohjakartan hyväksyi
Baskartan godkände

Kiinteistöinsinööri
Fastighetsingenjör

Johanna Määttä

kaup.osa
stadsdel

5

Tonttijakokartan laati
Tomtindelningens kartan
uppgjorde

Maanmittausteknikko
Lantmäteritekniker

Hannu Pousi

kortteli
kvarter

68

tontit
tomter

5-8

Lask. JH

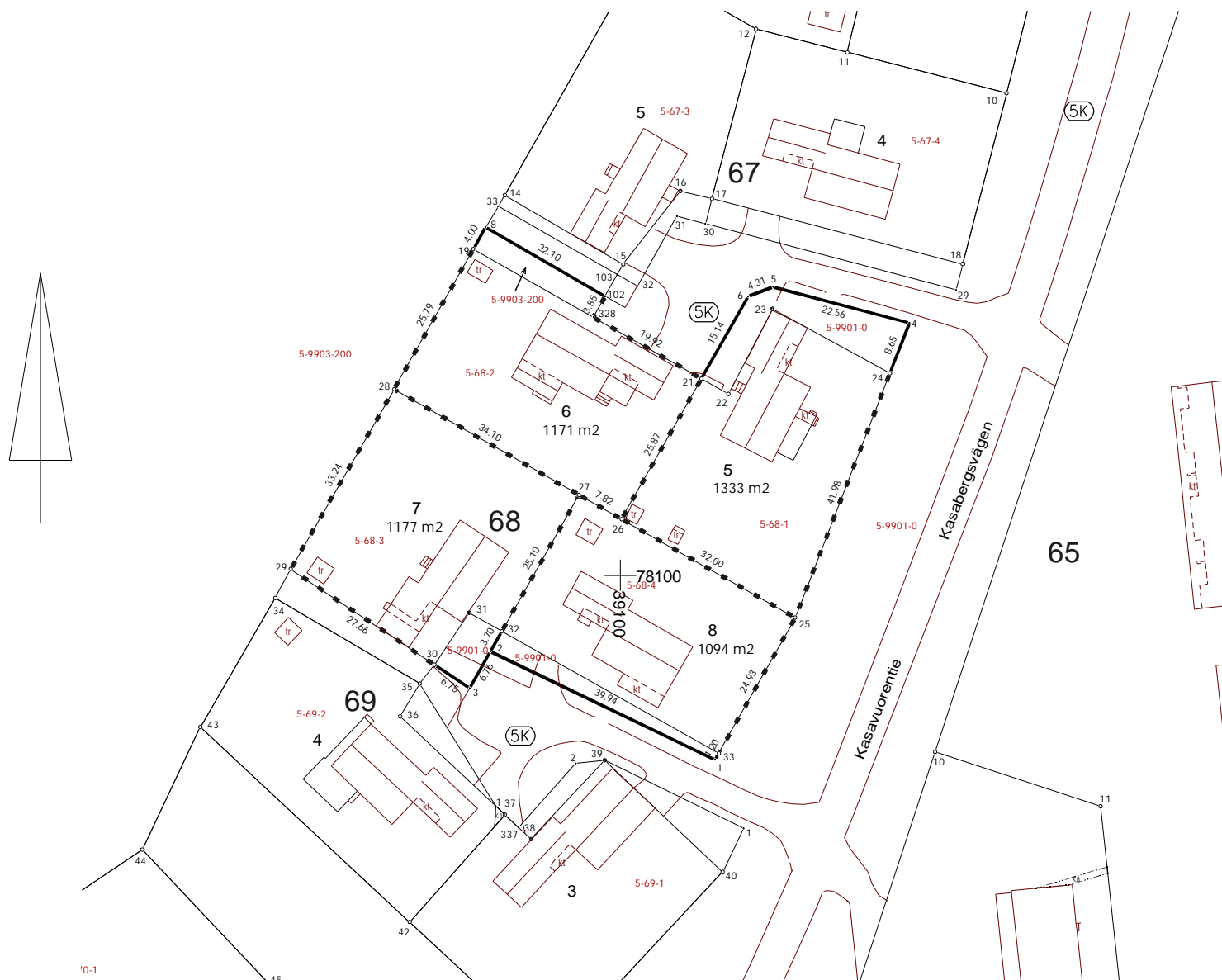
Piirt. JH

Tark. HP

tj-kartta
ti-karta

2/2011

Kaupunginvaltuusto hyväksynyt asemakaavan muutoksen yhteydessä
Godkänd av stadsfullmäktige i samband med detaljplaneändringen



KOORDINAATILUETTELO
KOORDINATFÖRTECKNING

N:O	X	Y
1	78070.479	39115.162
2	78087.829	39079.183
3	78081.947	39075.852
4	78140.441	39146.300
5	78146.214	39124.492
6	78144.672	39120.467
8	78155.775	39078.418
19	78152.290	39076.451
21	78131.511	39112.976
24	78132.374	39143.175
25	78093.232	39128.013
26	78109.028	39100.179
27	78112.891	39093.375
28	78129.827	39063.773
29	78101.015	39047.201
30	78085.689	39070.229
32	78091.047	39081.005
33	78071.528	39115.754
328	78141.363	39095.658

TONTIMUODOSTUS
TOMTBILDNING

Tontti Tomt	P-ala Areal	Osap-ala Delareal	Kiinteistö/M-ala Fastighet/Outbr. område
005 0069 0003	1347	1169	005 0069 0001
		178	005 9901 0000
005 0069 0004	1260	1198	005 0069 0002
		62	005 9901 0000

TONTIJAKO JA TONTIJAON MUUTOS
TOMTINDELNING OCH ÄNDRING AV TOMTINDELNING

Asemakaavan muutos vahvistettu
Stadsplaneändring fastställd

1:1000

KAUNIAINEN
GRANKULLA

Edellinen tonttijako
Föregående tomtindelning

15.5.1963

tj-nro
ti-nr 235005006902

Pohjakartan hyväksyi
Baskartan godkände

Kiinteistöinsinööri
Fastighetsingenjör

kaup.osa
stadsdel 5

Tonttijakokartan laati
Tomtindelningenskartan
uppgjorde

Maanmittausteknikko
Lantmäteritekniker Hannu Pousi

kortteli
kvarter 69

tontit
tomter 3-4

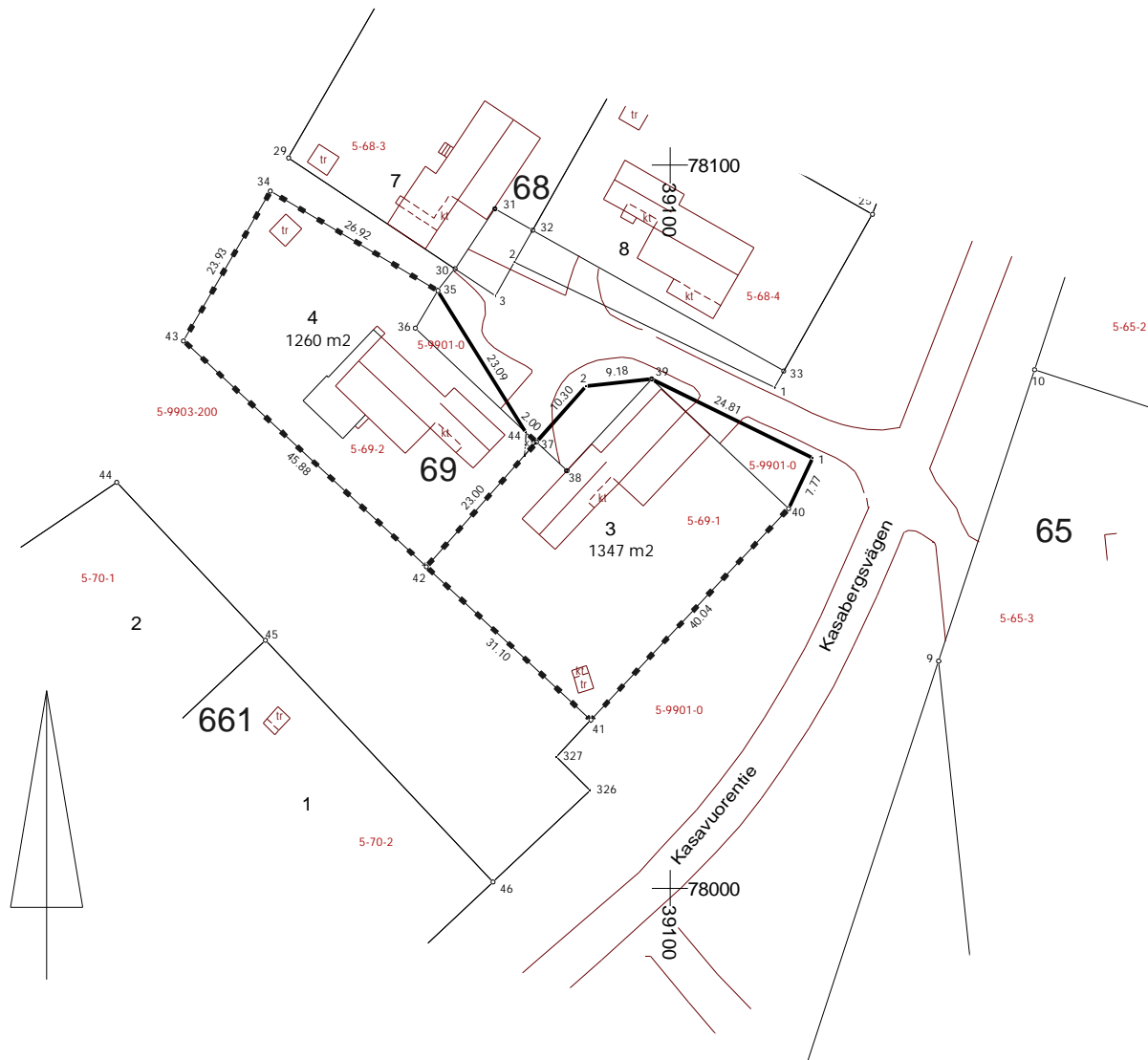
Lask. HP

Piirt. HP

Tark. HP

tj-kartta
ti-karta 12/2010

Kaupunginvaltuusto hyväksynyt asemakaavan muutoksen yhteydessä
Godkänd av stadsfullmäktige i samband med detaljplaneändringen



KOORDINAATILUETTELO
KOORDINATFÖRTECKNING

N:O	X	Y
	78063.064	39080.067
1	78059.493	39119.757
2	78069.412	39088.351
34	78096.417	39044.727
35	78082.676	39067.878
36	78077.446	39064.765
37	78061.694	39081.524
38	78057.757	39085.713
39	78070.417	39097.479
40	78052.496	39116.383
41	78023.250	39089.031
42	78044.466	39066.286
43	78075.729	39032.709
44	78063.064	39080.067